

Energimyndigheten

En presentation om våra lokaler



Vår verksamhetsidé

Vi leder samhällets omställning till ett hållbart energisystem

Energimyndighetens roller

- **Styrande** – verkställer regerings- och riksdagsbeslut kring styrmedel
- **Stödjande** – sprider information inom energi och klimatområdet och beviljar ekonomiskt stöd till forskning och innovation
- **Expert** – förser allmänheten, regeringen och forskningsfären med underlag (statistik, analyser, prognoser)

Om oss

- Under Klimat- och näringslivsdepartementet
- Bildades 1998
- Placerad i Eskilstuna
- ISO 14001 (miljöledning) och ISO 50001 (energiledning)

Medarbetare

- Cirka 500 anställda
- 62 procent kvinnor
- 90 procent akademiker

Energimyndighetens nya lokaler och resan mot aktivitetsbaserad arbetsplats

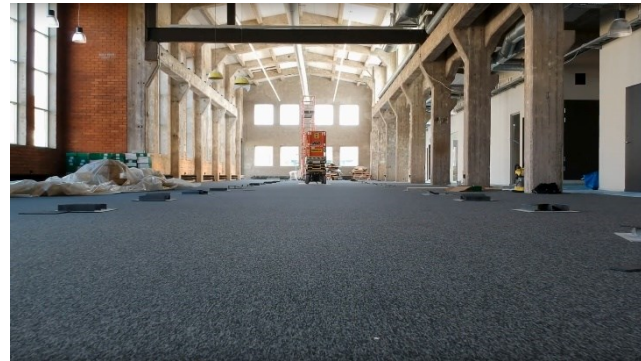
Fortet Kungsgatan 5

- Avtal med fastighetsvärd upphör
- Effektivare användning av yta
- Verksamhetsstrategi - möta myndighetens framtida behov
- Sveriges bästa myndighet
- Varumärke och identitet
- Beslut om aktivitetsbaserat arbetssätt



Historik om våra lokaler

Före detta metallgjuteri blev vårt toppmoderna kontor



Historik om våra lokaler



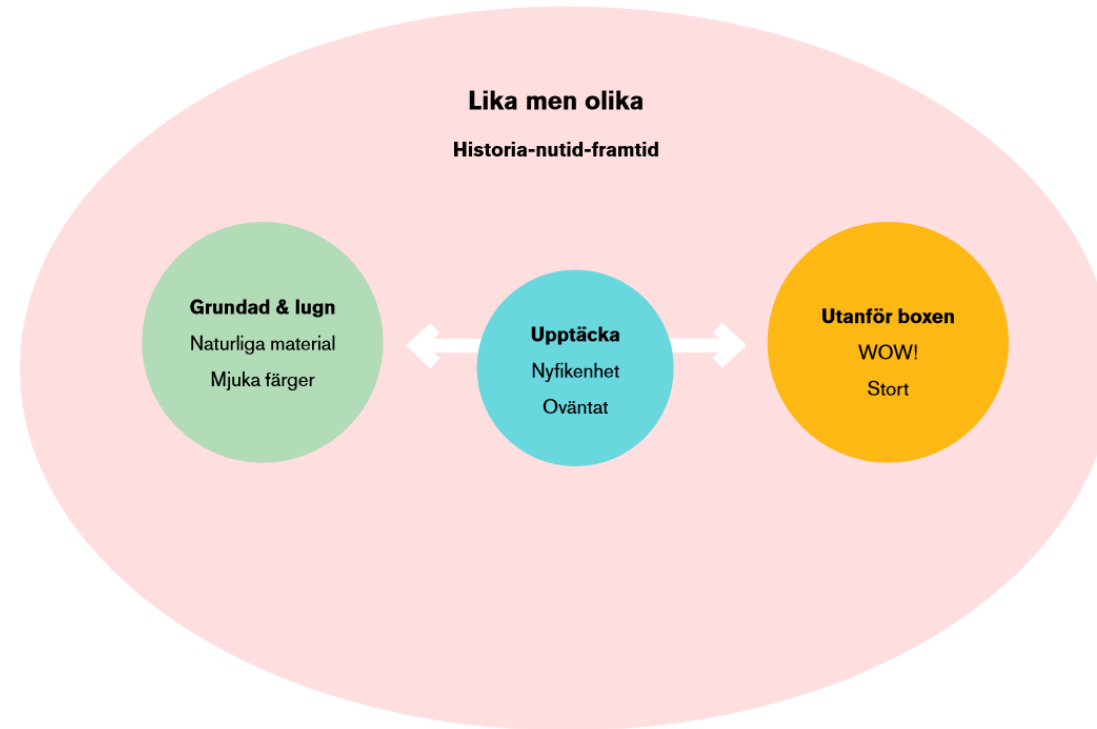
Före detta metallgjuteri blev vårt toppmoderna kontor





- 1917 Bröderna Söderberg metallgjuteri
- Mässig, fosforbrons, rödgods och framför allt aluminiumgods
- 1921 startade tillverkning av kokiller och specialverktyg
- Ett av Sveriges första aluminiumgjuterier

Utgångspunkt gestaltungsförslag



Olika behov anpassade lösningar



Idéutveckling



En stunds
återhämtning



Projektarbete



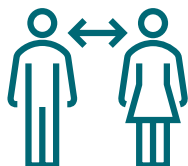
Egen koncentration



Viktigt småprat



Avskildhet



Dialog med
kollega

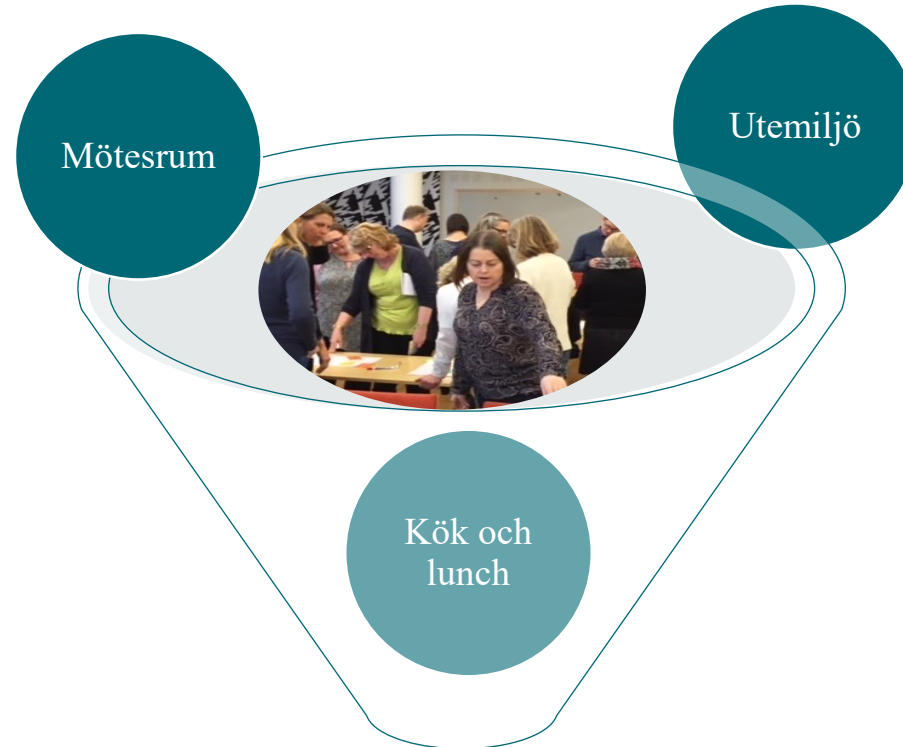


K3



Gemensamt
vardagsarbete

Utvecklingsgrupper



Inredningsarkitekt

Nyckeltal

- Ca tre platser per person
- 174 skrivbordsplatser varav 5 tyst rum och 12 enskilda rum
- 24 bokningsbara mötesrum
- 32 obokningsbara mötesrum

Lokal	Yta kvm	Antal kvm/anställd
Fortet	7191	21
Gredbyvägen	5620	11

Hållbarhetsperspektivet



Ekonomisk
kostnadseffektiv
långsiktigt hållbar



Ekologisk
materialval
energiinnovationer



Social
allemensrätt
förbättringsarbete

Energieffektiva lösningar i våra lokaler



Kunskapstorget är belagd med kubb av gallringsskog från små svenska skogsägare (skulle annars gått till flis).



Orbital duschar intill motionsrummet som återvinner och renar ditt eget duschvatten.



Tunable light – belysning som ger dagsljus.



Solcellsdrivet konferensbord som laddar mobiler.



Chromogenics fönster i Kunskapstorget stänger ute både ljus och värme från solen – men utsikten består. En energibesparing på 50 procent.

Nordomatic

(Kabona)

MER

FerroAmp

Ecopilot

Certego

M-Bus

Lindinvent

Lindinspect

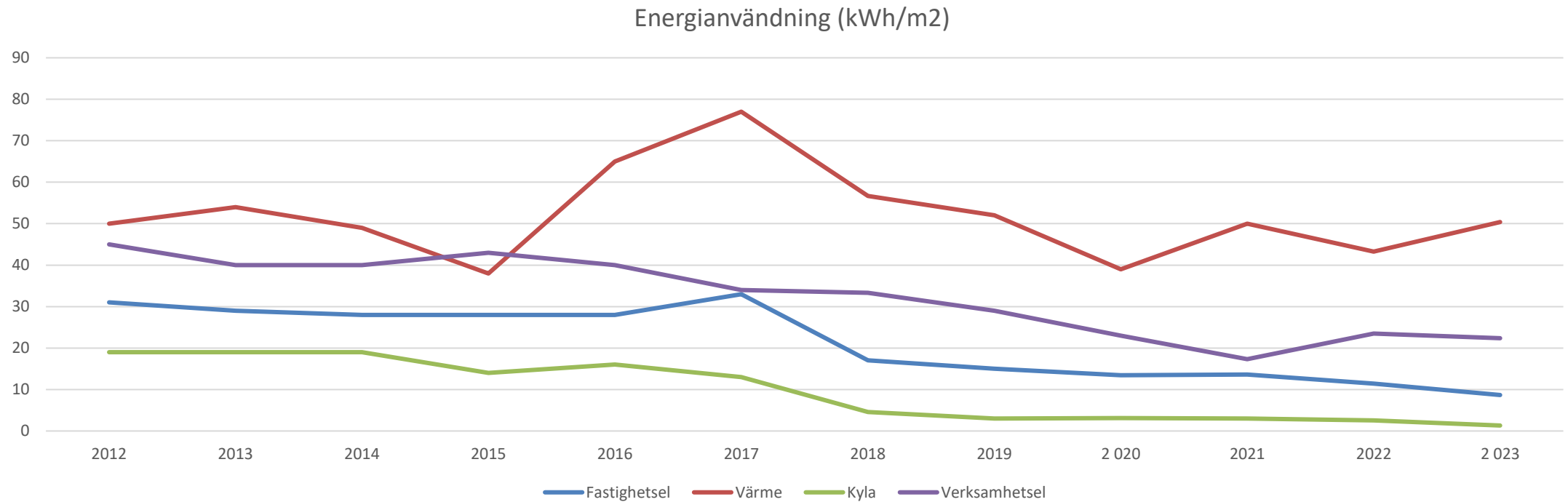
Newsafe

Elektromatik

KNX



Nyckeltal energi



Nyckeltal 2023 (kWh/m² rullande 12 mån jämfört med 2022)

2023

60,4

(9% varmare än normalt)

2022

56,0

(14% varmare än normalt)

Testlab i Stockholm inkluderat

Funderingar

- **Styrkor från flytten – Innan flytt** Information, veckobrev, samarbetsyta kommunikation, arbetsgrupper, studiebesök både på andra myndigheter/företag som arbetar aktivitetsbaserat samt på det nya kontoret under byggtiden, blogg, medarbetardagar för att komma fram till allemansrätten, alla enheter tog upp vad som var gång vid enhets/avdelningsmöten, information från företagshälsovård. **Efter flytt** veckobrev, speeddejting med företagshälsovård, förbättrings- och förändringsarbete veckans fråga, månadens dilemma, medverkan i grupper med olika aktuella frågeställningar som inkommit, inte göra några förändringar förrän efter 6-9 månader ”bo in sig”. Möten med mig, verksamhetsutvecklare, it-arbetsplatsen, ytter lokalansvarig första året för att vi tillsammans samordna det som dykt upp. Cesam vårt samarbetsorgan HR, GD, AMO, Avdchef VUS
- **Utmaningar/farhågor** – Sanering gammal industrilokal, vad är aktivitetsbaserat arbetssätt, Projektet kontra linjearbete (infrastruktur, bygg o flytt). Men efter en tid så hade vi möten tillsammans med arkitekterna. Kapprum, stolar, personliga skåp, halv flyttkartong, cykelställ, parkeringsplatser,
- **Varför aktivitetsbaserat arbetssätt** – GD som beslutade när vårt hyreskontrakt gick ut. Inte stuprör utan samverkan
- **Samverkan** -Cesam samt AMO i projektgruppen som alltid var informerade och inte facklig tillhörighet
- **Energieffektivisering**
- **Möbler – återanvänt/köpt nytt.** Tagit med allt som var helt och rent förutom garderober och förvaring, klätt om, bytt skivor på arbetsbord. Stort jobb att placera in befintliga möbler med nya!!. Lämnat till återbruk RE-tuna.
- **Miljötänk** – hållbart o ekologiskt. Textilmattor, tyger etc.
- **Inhyrt vaktmästeri och egen reception**

Håll dig uppdaterad!

Få det senaste från Energimyndigheten
direkt i din mejl.

Prenumerera på nyheter, nyhetsbrev,
utlysningar med mera på:

www.energimyndigheten.se/prenumerera



Lennart Lindkvist

016-542 06 08

lennart.lindkvist@energimyndigheten.se

Besök oss på

www.energimyndigheten.se

