

# Återbruk – Värdet i det vi har

Cirkulär arkitektur för  
ett mer hållbart samhälle

#whitearkitekter  
@whitearkitekter

white





**INNOVATION**



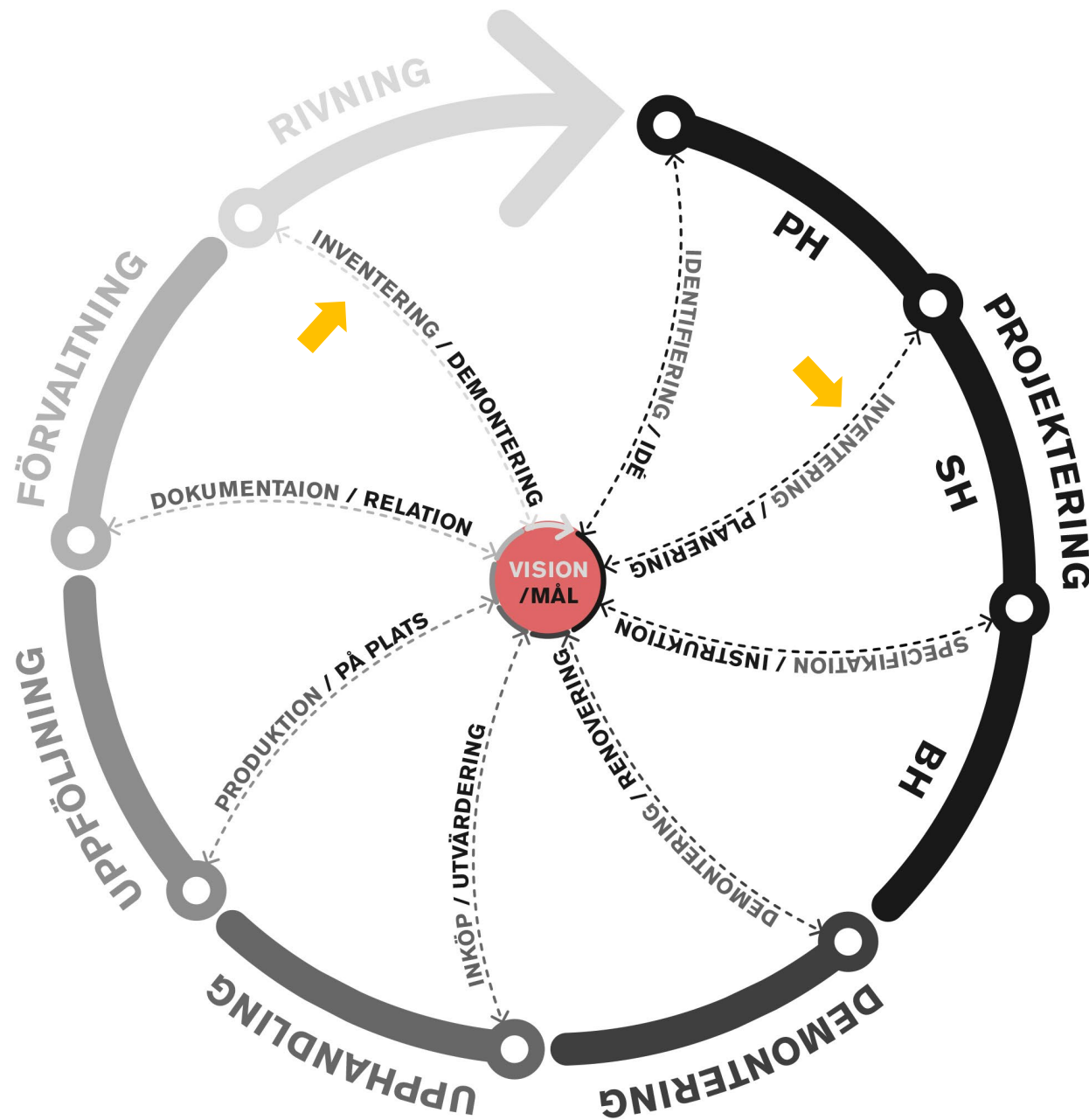
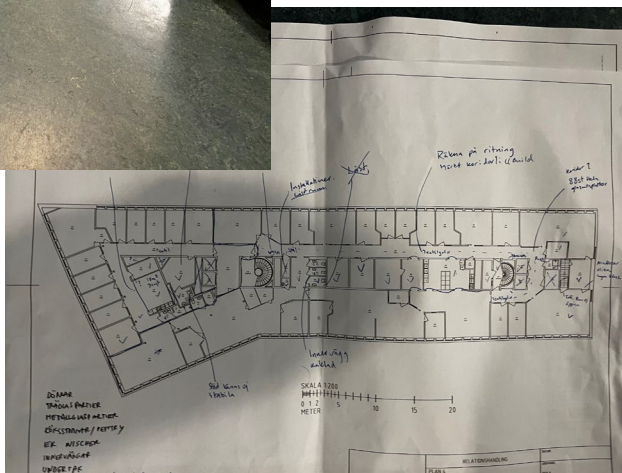
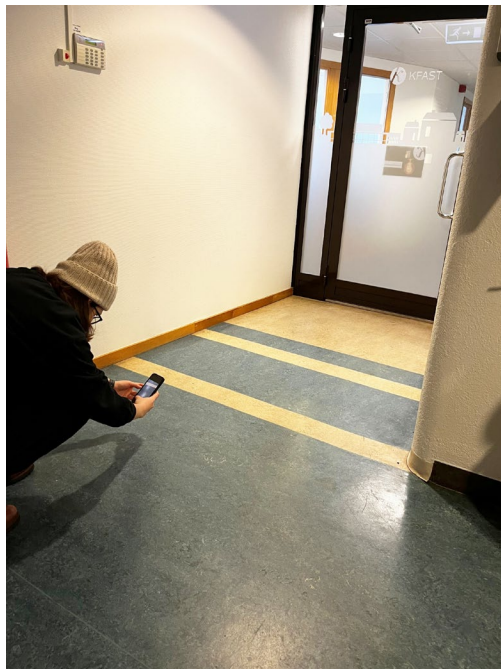




SAMTIDENS UTMANINGAR



# Återbruksmetodik





# Träglaspartier

## Kv. Niten 11



ÅTERBRUKSPOTENTIAL  
1 595 KG CO2 EKV

Merparten av träglaspartierna är i gott skick. De finns i störst andel på plan 4. Ibland sitter de i kombination med en skjutsdörr. Träglaspartierna är bra komponenter att återbruka, i första hand i detta projekt. På plan 4 är partierna i ek och är gedigna. När de sitter tillsammans med en skjutsdörr är skjutsdörren mörkgrå. Många av partierna är tänkta att sitta kvar på befintlig plats vilket förstås är det bästa återbruket.

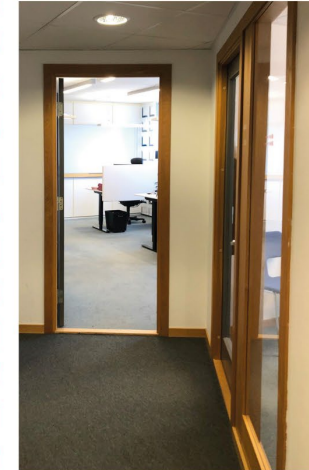
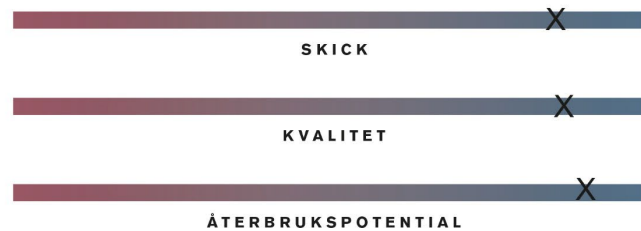
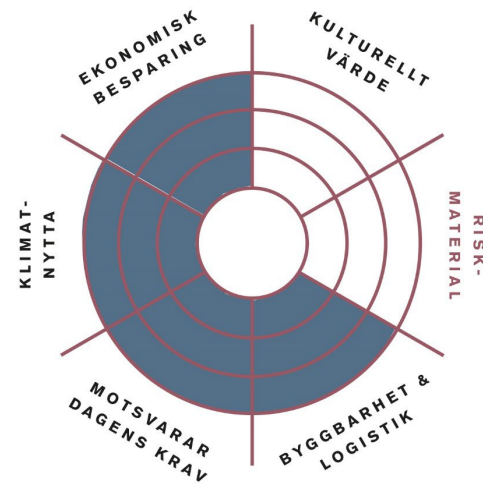
Nästa steg:



- Återbruk på befintlig plats
- Ny plats i detta projekt?
- Uppfyller specifika krav?
- Återbruk i annat projekt?
- Sälja?

- CIRKULARITET
- HÖG ANVÄNDNING
- LÅNG LIVSLÄNGD

**PRIORITET:**









Start ▸ Produkter

### Filter

1 145 annonser  
7 715 523 kg CO<sub>2</sub>e

Fritext ▾

Produktnamn, mm...

Land ▾

Välj land...

Region ▾

## Alla produkter

- BELYSNING
- BYGG
- BYGGNAD
- BYGGVAROR
- DÖRRAR
- DÖRRTILLBEHÖR
- ELINSTALLATION
- FASAD
- FÖNSTER
- GALLER & SMIDE
- GLASPARTIER & INNEVÄGGAR
- GOLV
- INREDNING & MÖBLER
- KÖK & STORKÖK
- MARK & UTEMILJÖ
- PORTAR
- PROCESS- & VATTENRENING
- TAK
- TRAPPOR
- TRÄPRODUKTER
- VITVAROR
- VVS - LUFTBEHANDLING
- VVS - VÄRMESYSTEM
- VVS - TAPP- & SPILLVATTEN
- VVS - AUTOMATION
- WC & BADRUM
- STOMME
- ÖVRIGT

12 ▾ Uppdaterad ▾

Start ▸ Produkter ▸ Trappor

### Filter

30 annonser  
17 716 kg CO<sub>2</sub>e

Fritext ▾

Produktnamn, mm...

Land ▾

Välj land...

Region ▾

Välj region...

Organisation ▾

Välj organisation...

Pris

0 kr 1 150 000 kr

Tillgänglighet

2024-03-17 2025-01-01

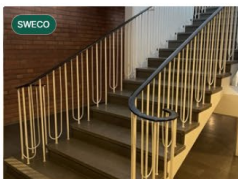
Produktinformation ▾

## Trappor

Upp en nivå

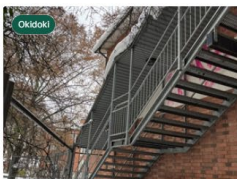
- RAK TRAPPA
- SPIRALTRAPPA
- VINDSTRAPPA
- VINKELTRAPPA
- RÄCKE
- HANDELDARE
- ÖVRIGA TRAPPOR

12 ▾ Uppdaterad ▾



Trappor > Räcke > Räcke - stål

**Räcke - stål**  
Produktinformation  
Estetiskt skick ★★★★★  
Funktionellt skick ★★★★★  
Tidigast leverans -  
Antal 25 m



Trappor > Rak trappa > Rak trappa - Stål

**Rak trappa - Stål**  
Produktinformation  
Estetiskt skick ★★★★★  
Funktionellt skick ★★★★★  
Tidigast leverans -  
Antal 25 steg



Trappor > Handledare

**Handledare**  
Produktinformation  
Estetiskt skick ★★★★★  
Funktionellt skick ★★★★★  
Tidigast leverans -  
Antal 21 m



- 
- Återbruka inom byggnad
  - Återbruka i ny/annan byggnad

- Inredning
- Byggelement
- Stomme



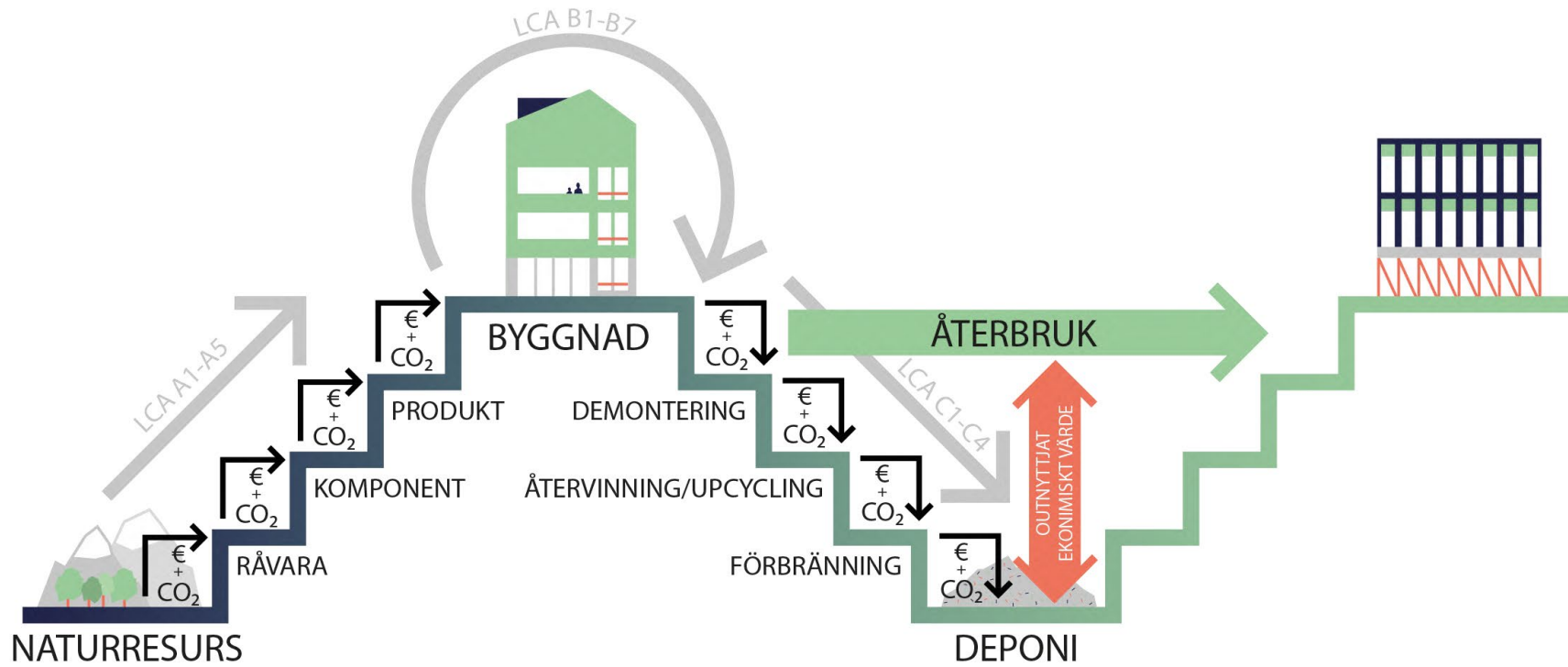


92%  
Återbrukade möbler

Selma

Selma

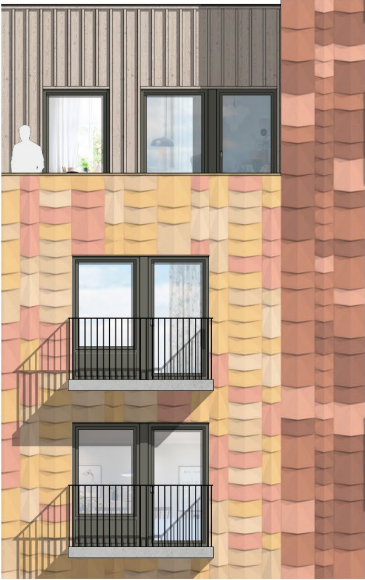
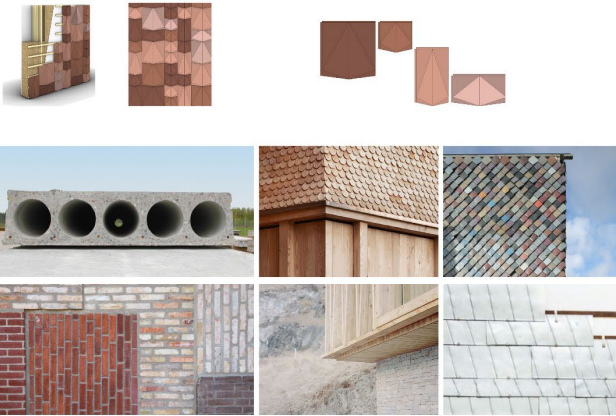
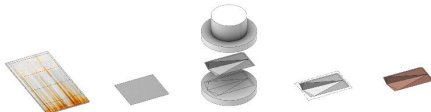
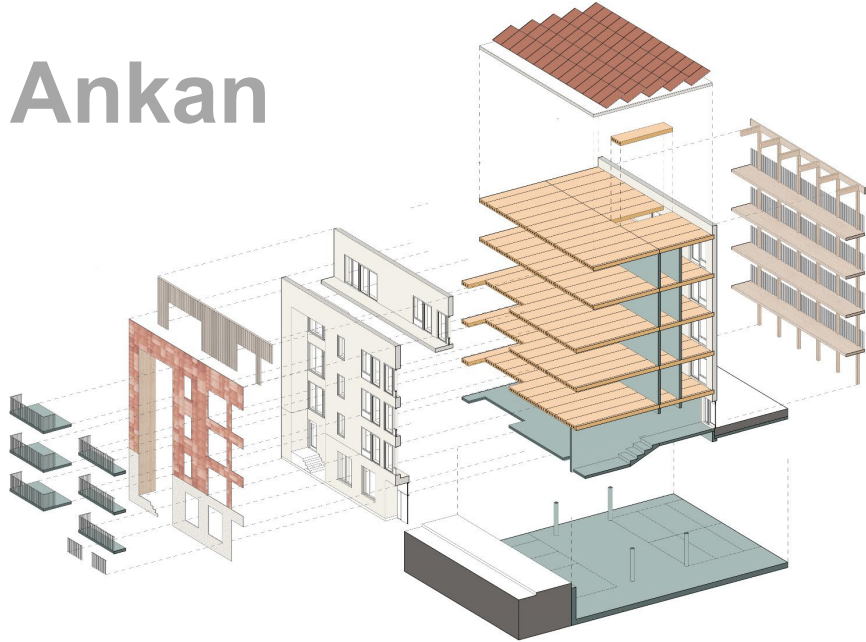
FOTO: ÅKE E:SON LINDMAN





# Norrköping kv Ankan

Klimatavtryck  
145 kg CO2/BTA  
genom återbruk



Fasad mot väster

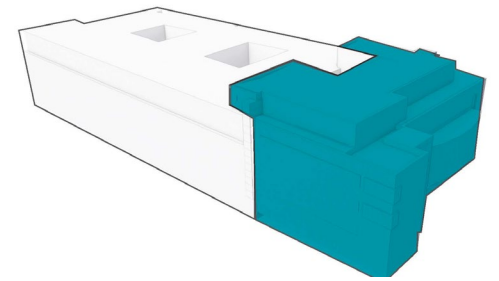
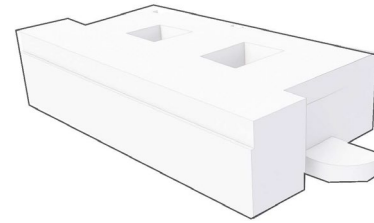


Fasad mot söder





Ursprunglig fasad.



Befintlig glasparti flyttat till nytt läge på tillbyggnad.



Campus USÖ / Örebro

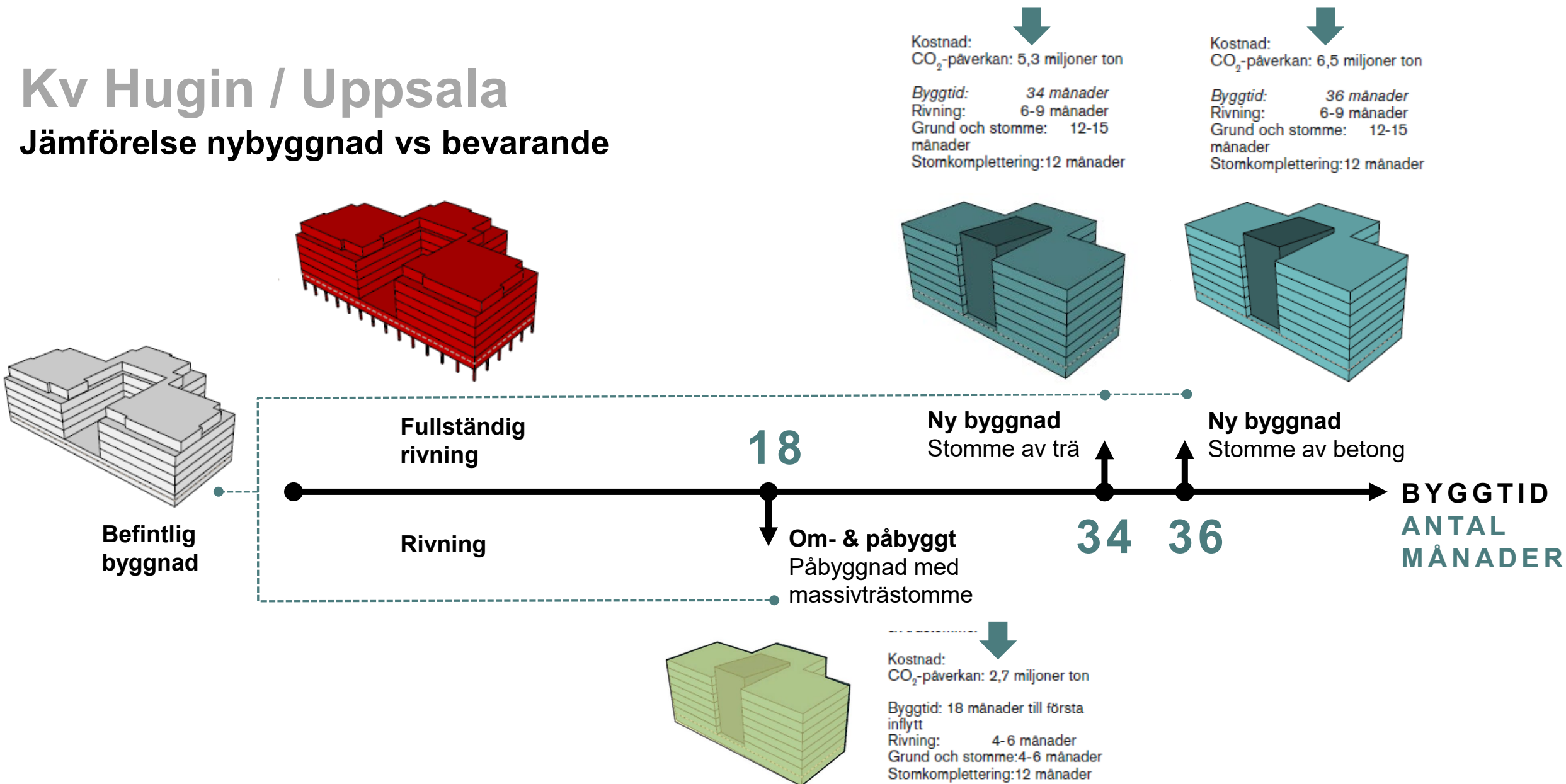




Lumi, Kv Hugin / Uppsala

# Kv Hugin / Uppsala

## Jämförelse nybyggnad vs bevarande







För att ställa om till ett cirkulärt byggande krävs det att vi tillsammans förändrar våra arbetsmodeller.



- 
- Se värdet i det vi har
  - Innovation "redo för nya krav"
  - Kostnadseffektivt "fler som kan byggnaden"
  - Sätt mål
  - Prioritera klimatförbättrande arbete
  - Sänk avfallet
  - Börja inventera
  - Lär dig mer under resan
  - Vi arkitekter har kunskapen och kreativiteten att sätta ihop det till en tilltalande helhet!

white



**Alla kan börja med något!**

**Kontakta oss gärna!**

[elin.sandstrom@white.se](mailto:elin.sandstrom@white.se)

[therese.eriksson@white.se](mailto:therese.eriksson@white.se)

