



LÄNSGÅRDEN



Marge

Projektstart våren 2015

Etapp 1 – vård- och omsorgsboende
byggstart sommaren 2020 färdigställt
våren 2023

Etapp 2 – vårdcentral och folktandvård
byggstart sommaren 2023 klart början
av 2026

Etapp 1 – vård- och omsorgsboende

Plats:	Kumla
Typ av objekt:	Vård- och omsorgsboende
Arkitekt:	Marge Arkitekter AB och SP Landskapsarkitektbyrå AB
Upphandlingsform:	Totalentreprenad
Byggentreprenör:	OBK Sverige AB
Hyresgäst:	Kumla kommun
BTA	11 695 kvm
BOA/LOA	9 730 kvm
Antal lägenheter	126
Antal kvm per lägenhet:	77
Omfattning:	66% bostäder & 34% lokaler
Miljöcertifiering:	Miljöbyggnad silver
Projekttid:	(2015) 2020 - 2023

Etapp 2 – vårdcentral och folktandvård



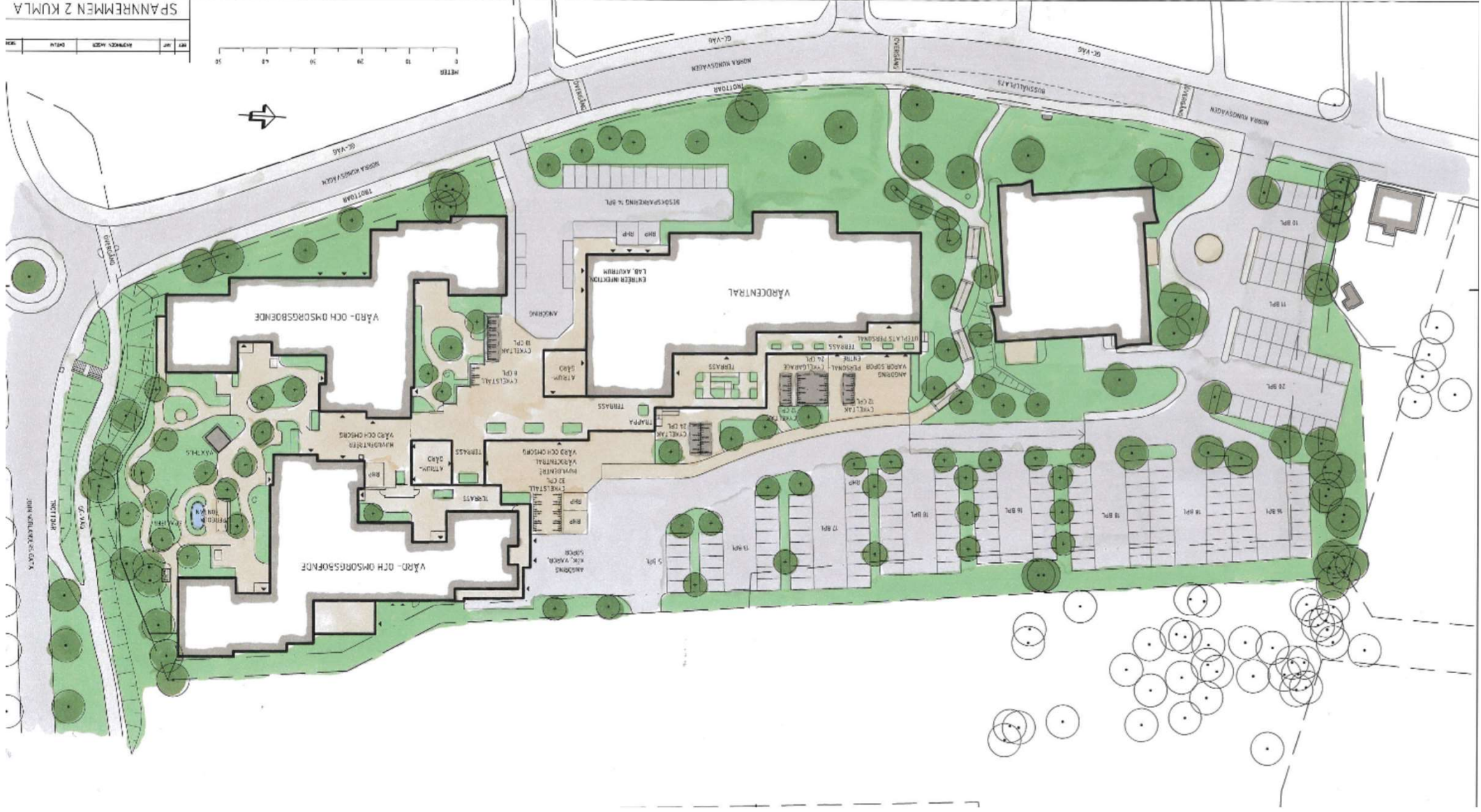
Plats:	Kumla
Typ av objekt:	Vårdcentral och folktandvård
Arkitekt:	Sweco Architects, Marge arkitekter och SP Landskapsarkitektbyrå
Upphandlingsform:	Totalentreprenad
Byggentreprenör:	OBK Sverige AB
Hyresgäst:	Region Örebro
BTA	6 900 kvm
LOA	
Antal våningsplan:	4
Miljöcertifiering:	Miljöbyggnad silver
Byggstart:	Sommaren 2023



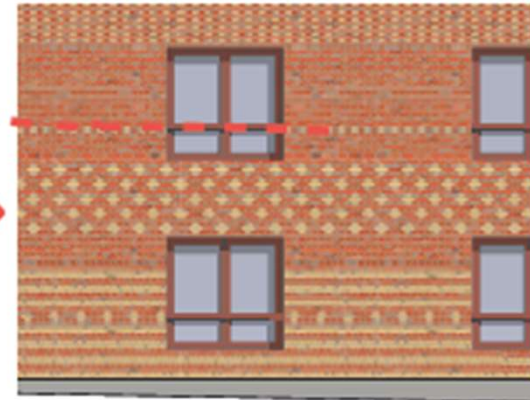
SPÄNNEMEN 2 KUMLA

1:500	1:1000	1:2000	1:5000	1:10000
-------	--------	--------	--------	---------

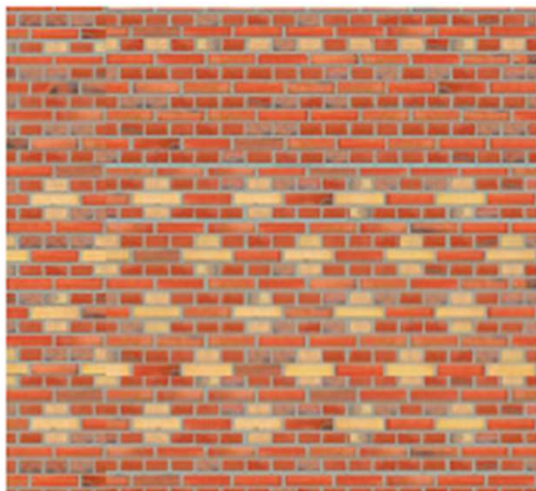
0 5 10 20 30 40 50
METER



Blinkningen till Kumla som skostad



Nära

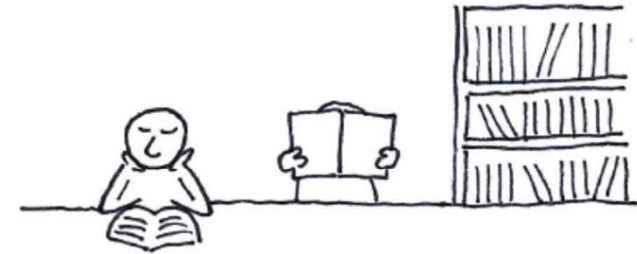
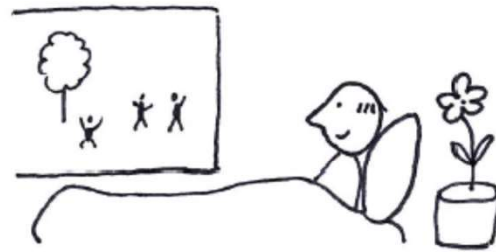
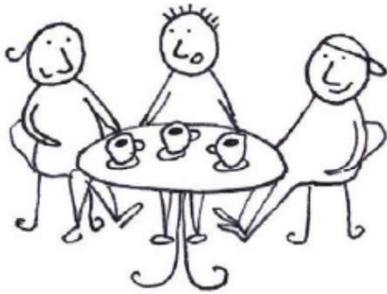
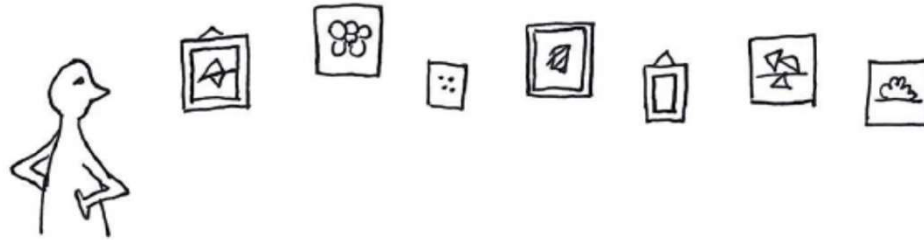


På avstånd





PRIVAT ----- OFFENTLIGT



VÅGA UTMANA DET TRADITIONELLA

- BEGREPP
- UTFORMNING
- MATERIALVAL
- INREDNING

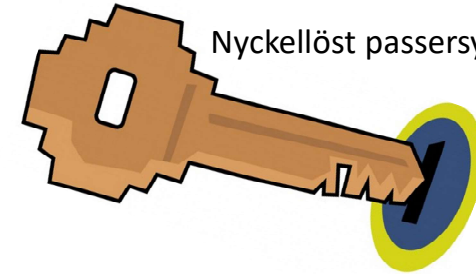
TEKNIK



Scenariostyrd belysning



Frikyla och ventilation



Nyckellöst passersystem



Data och telefoni

Trådlöst kallelselarm



TV

Tekniklösningar



Länsgården standard

Behovsstyrda värmeshuntgrupper
utetemperatur, inomhustemperatur, vind, solinstrålning

Behovsstyrd primärvärme
värmeshuntgrupper, ventilationsaggregat

Behovsstyrd ventilation
utetemperatur, inomhustemperatur, närvaro, CO2

Mätningar för full koll

Projektspecifikt

Styrda solavskärmning
astrour, läge (väderstreck), ljusintensitet

Frikyla av fastigheten via ventilation

Värmepumpar för värme och varmvatten

Kökskyla (CO2) med återvinning till borrhål

	Driftomkopplare	Driftläge	Börvärde	Framledningstemperatur	Returtemperatur	Cirkulationspump	Styrventil	Börvärde behov	Flödesbild
VS01	Automatik	Komfort	38,8 °C	40,1 °C	40,3 °C	Till	0 %		→
VS02	Från	Från	0,0 °C	30,7 °C	28,8 °C	Från	0 %		→
VS11	Automatik	Komfort	32,1 °C	31,8 °C	26,8 °C	Till	26 %	32,1 °C	→
VS12	Automatik	Komfort	29,7 °C	30,0 °C	28,0 °C	Till	11 %	29,7 °C	→
VS13	Automatik	Komfort	29,3 °C	29,8 °C	27,7 °C	Till	14 %	29,3 °C	→
VS14	Automatik	Komfort	30,3 °C	30,8 °C	27,9 °C	Till	19 %	30,3 °C	→
VS15	Automatik	Komfort	30,7 °C	31,3 °C	28,6 °C	Till	8 %	30,7 °C	→

	Driftomkopplare	Driftläge	Grundbörvärde	Kompenserat börvärde	Tilluftstemperatur	Frånluftstemp.	Cirkulationspump	Värmeåtervinning	Verkningsgrad	Styrventil	Börvärde behov	Flödesbild
LB01	Auto	Lågfart	18,0 °C	18,0 °C	18,8 °C	20,4 °C	Från	100 %	77 %	0 %	0,0 °C	→
LB02	Auto	Till	20,0 °C	20,0 °C	19,7 °C	21,1 °C	Till	100 %	71 %	5 %	23,7 °C	→
LB03	Auto	Till	20,0 °C	20,0 °C	20,1 °C	21,3 °C	Till	100 %	74 %	33 %	38,7 °C	→
LB04	Auto	Till	20,0 °C	20,0 °C	20,0 °C	21,2 °C	Till	100 %	74 %	16 %	38,8 °C	→



Aktuell timma	1 kWh
Föregående timma	1 kWh
Aktuellt dygn	15 kWh
Föregående_dygn	35 kWh
Aktuell månad	122 kWh
Föregående månad	1 081 kWh
Aktuellt år	1 290 kWh
Föregående år	0 kWh
Effekt	1 468,8 W



Aktuell timma	2 kWh
Föregående timma	3 kWh
Aktuellt dygn	30 kWh
Föregående_dygn	73 kWh
Aktuell månad	244 kWh
Föregående månad	2 147 kWh
Aktuellt år	4 189 kWh
Föregående år	0 kWh
Effekt	3 367,1 W



Aktuell timma	6 kWh
Föregående timma	10 kWh
Aktuellt dygn	78 kWh
Föregående_dygn	210 kWh
Aktuell månad	715 kWh
Föregående månad	6 009 kWh
Aktuellt år	19 527 kWh
Föregående år	0 kWh
Effekt	10 003,5 W



Aktuell timma	9 kWh
Föregående timma	16 kWh
Aktuellt dygn	124 kWh
Föregående_dygn	336 kWh
Aktuell månad	1 145 kWh
Föregående månad	8 171 kWh
Aktuellt år	20 590 kWh
Föregående år	0 kWh
Effekt	16 095,8 W

